

L2TP/iPsec VPN 接続マニュアル - MAC

「L2TP/iPsec VPN」は、社外にいる場合でも社内のネットワークに参加することが出来る接続方法です。社外から社内のサーバーに接続する際、事前にこの「iPsec VPN」で接続する必要があります。

下記のマニュアルに沿って接続をお試しください。ご不明点などがある場合は弊社サポートまでご連絡下さい

【共通事項】

I) マニュアル内に下記記載がある場合は、その横にある赤字の接続先情報を入力するようにして下さい

接続先アドレス : サポートにご確認下さい

II) VPN 接続用のユーザーID / パスワードは、担当者の方からお伺いしたものをご利用下さい

III) マニュアル内に下記記載がある場合は、その横にある赤字の鍵を入力下さい

事前共有キー : サポートにご確認下さい

MAC からの接続

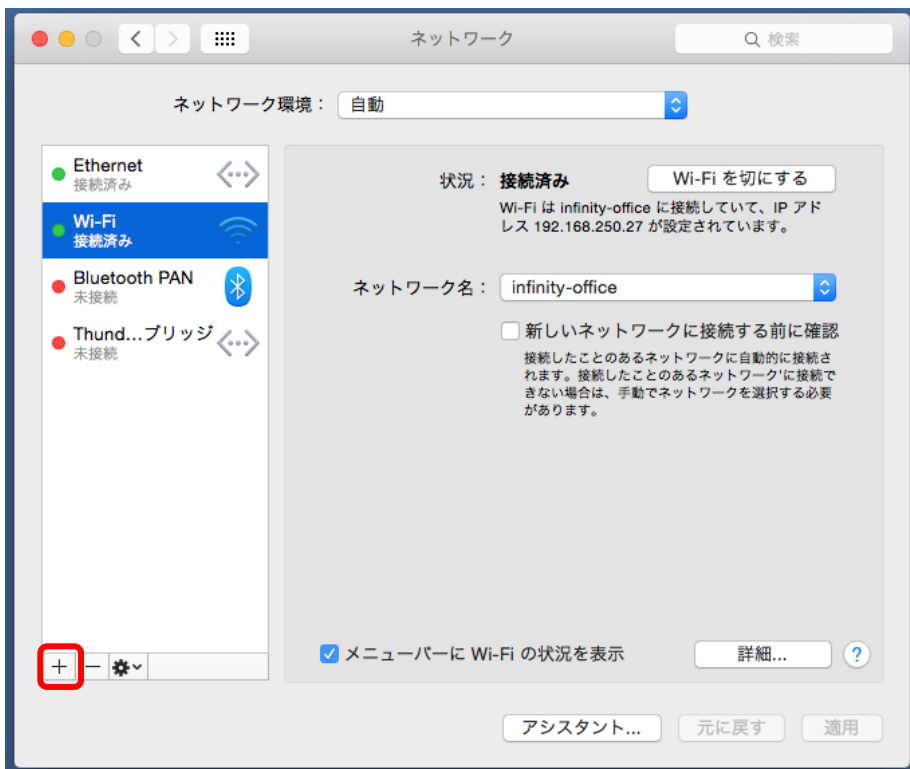
① デスクトップ左上の「ネットワーク」アイコンをクリックします



② 「"ネットワーク"環境設定」をクリックします



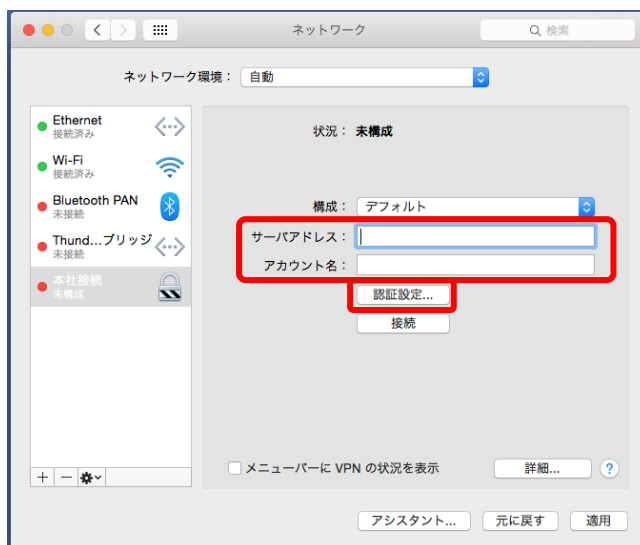
③ 画面左下にある「+」マークをクリックします



④以下のように入力し、「作成」をクリックします

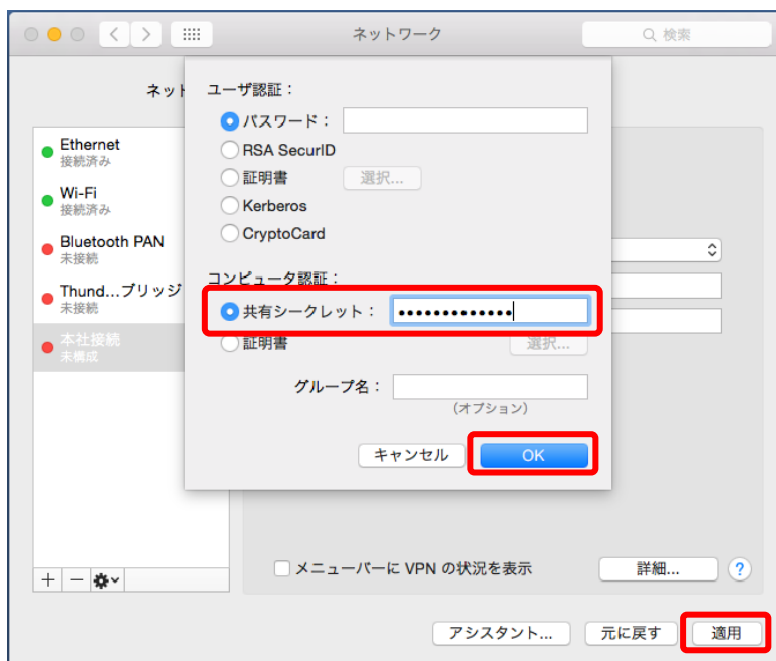


⑤VPN の設定画面が表示されますので以下の情報を入力後、「認証設定」をクリックします



- サーバーアドレス：接続先アドレス
- アカウント名：VPN 用のユーザー名

⑥「共有シークレット」に、別途指定された「事前共有キー」を入力し、「OK」をクリックした後、右下の適用をクリックします

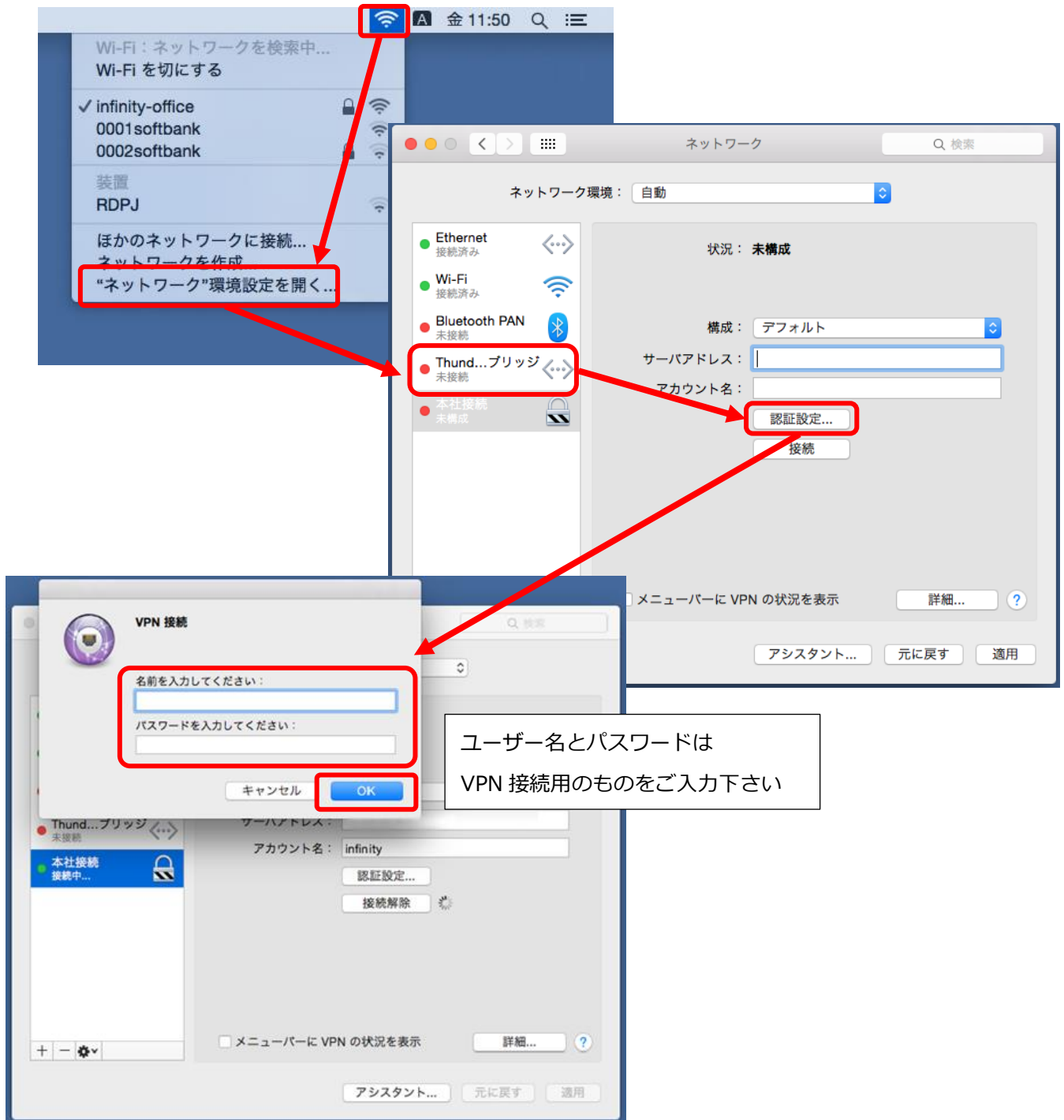


ここまでで設定は完了になります

VPN の接続/切断方法

VPN (IPSec) の接続/切断は、画面上部のネットワークアイコンより行います。

以下のように選択し、最後に VPN 接続用ユーザーID とパスワードをご入力することで接続することが可能となります。



以上